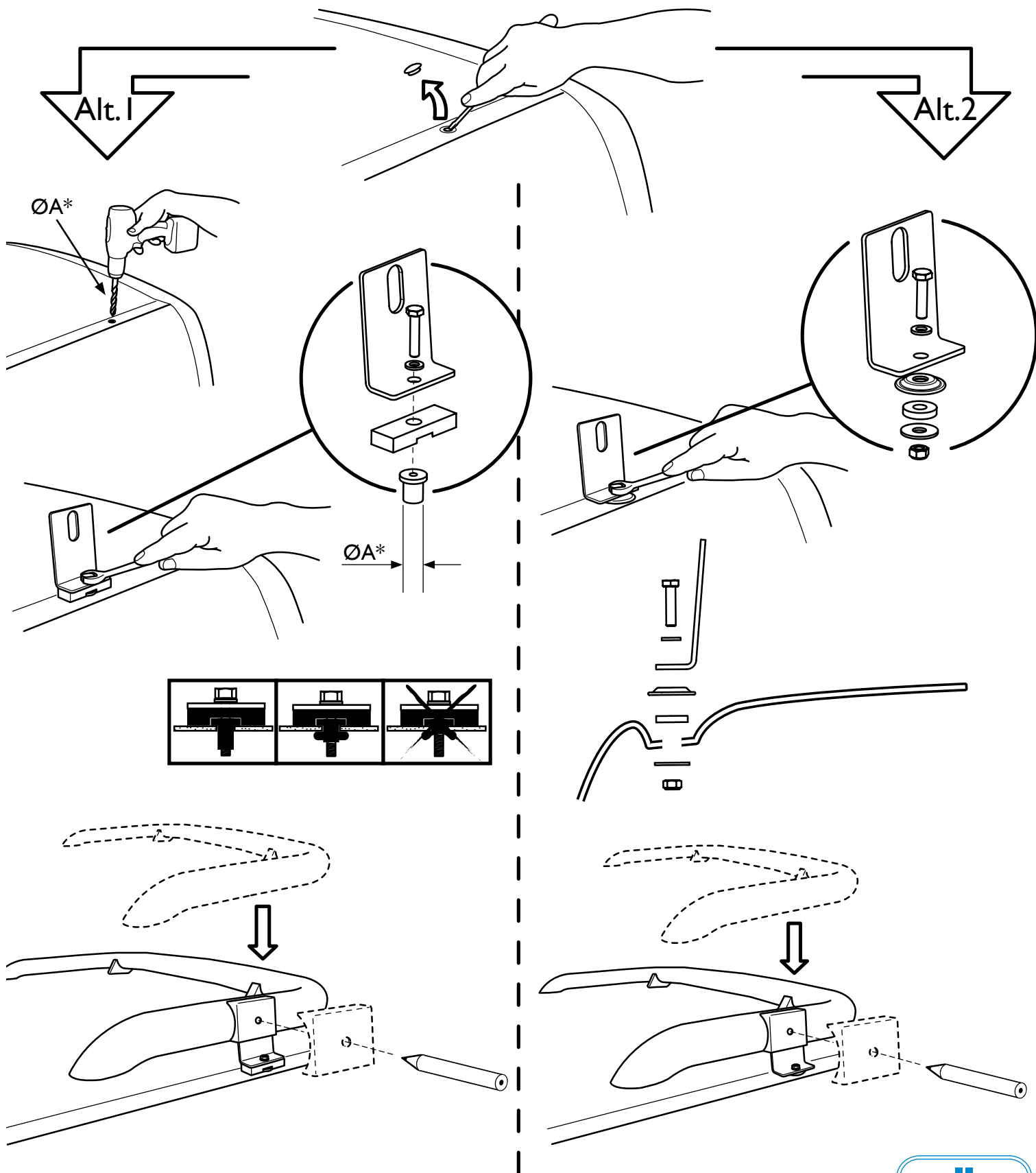


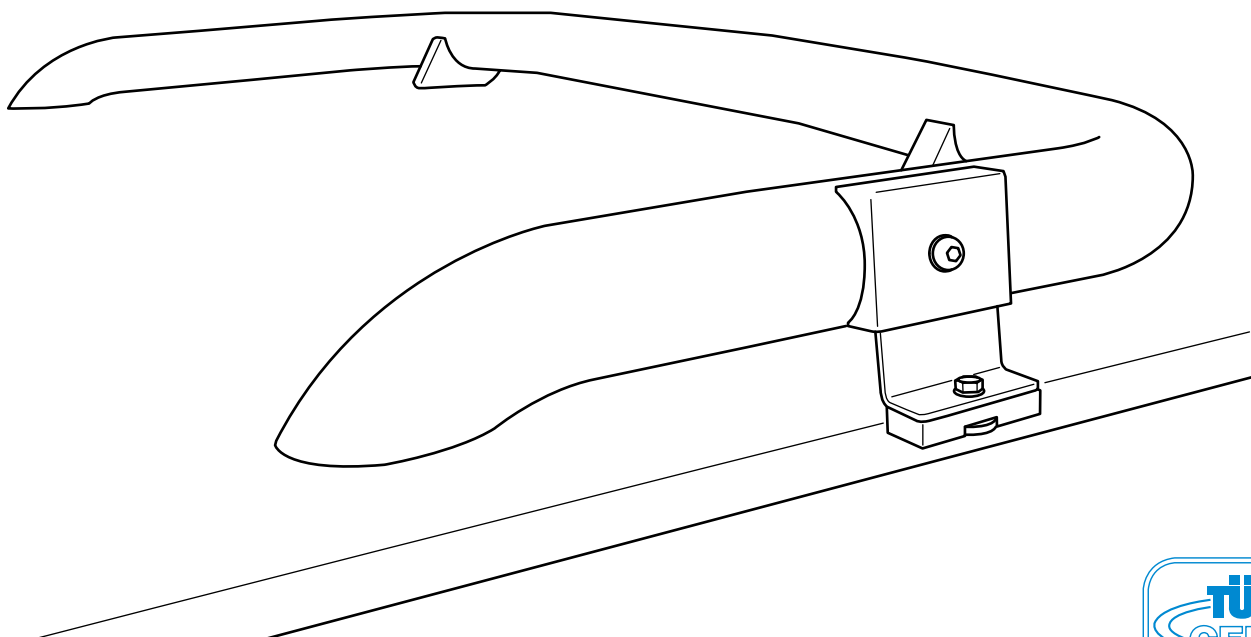
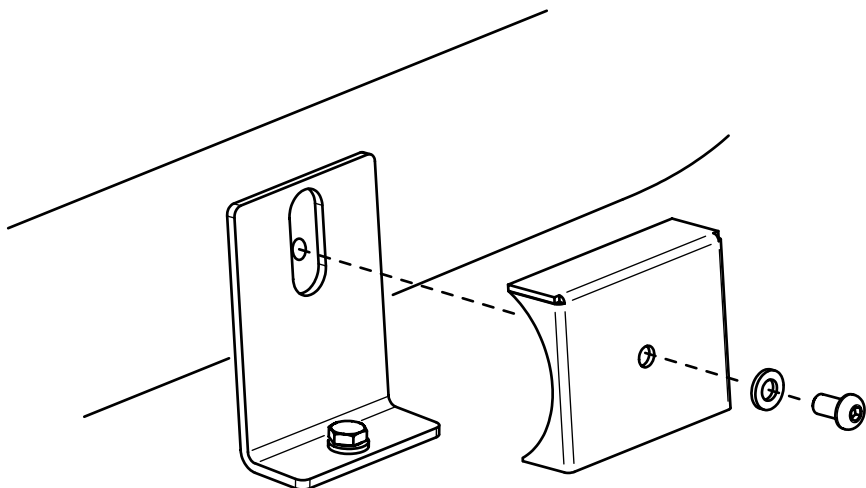
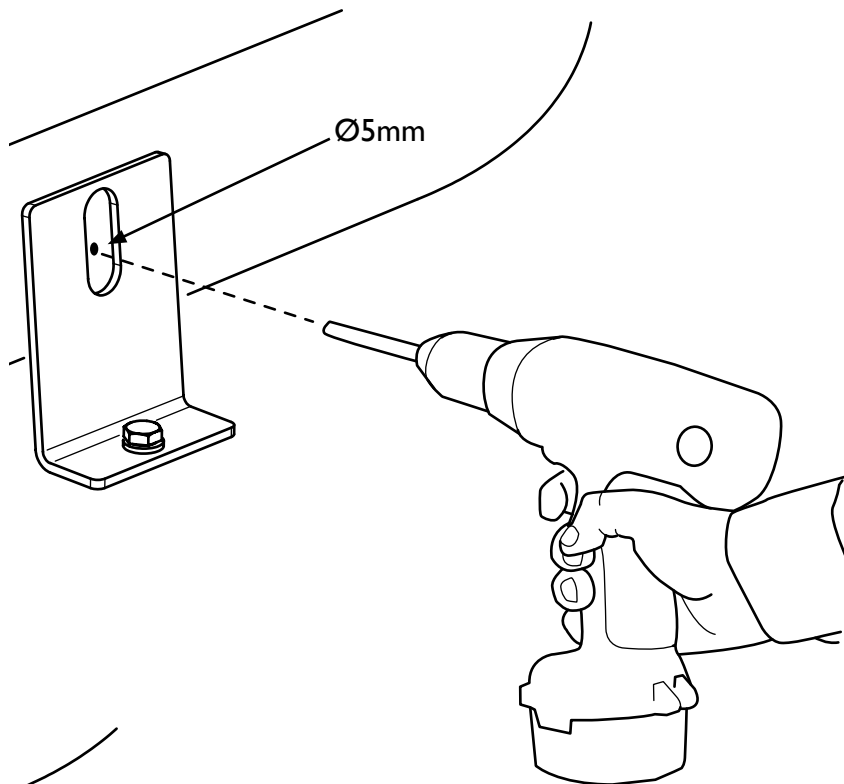
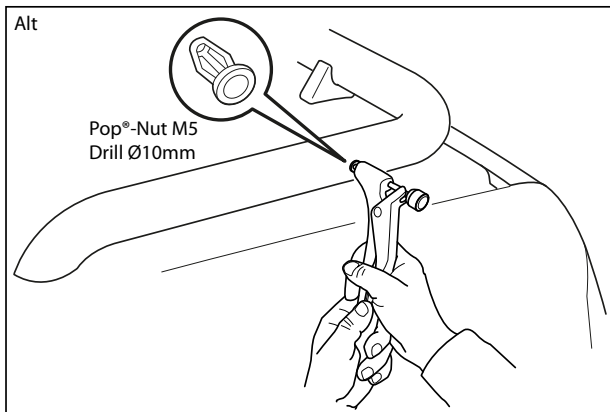


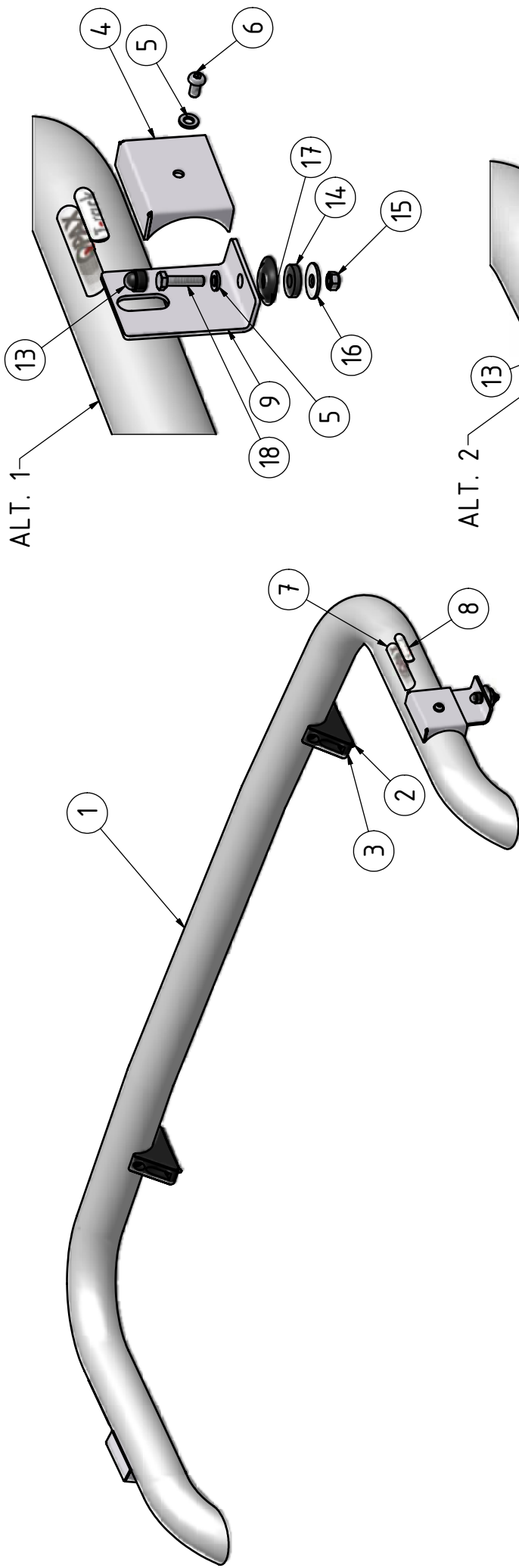
# Monteringsanvisning för T-track Bakre Sprinter & Crafter H2





# Monteringsanvisning för T-track Bakre Sprinter & Crafter H2





Pos	Anta	Titel/Benämning	Material	Dimension	PART NUMBER
18	2	Skruv	Stainless Steel, 4,40C	M6x25	34118
17	2	Kupolbricka	Steel		34350
16	2	Bricka	Steel	22x8x1,5	34314
15	2	Mutter Locking	Stainless Steel, 4,40C	M6	34209
14	2	Tätningbricka	EPDM Gummi	20x8x4	50935
13	4	Mutterskydd	PVC	10mm	50944
12	2	Gummimutter	Rubber	M6 Ø13	34218
11	2	Mellanlägg	Robalon RM	60x10x20	100142
10	2	Skruv	Stainless Steel, 4,40C	M6x30	34130
9	2	Aluplåt	Aluminum-6061	T=3	100210
8	2	Dekal T-rack	Domes		60311
7	2	Dekal QPAX Domes	Silicone	80x15	60305
6	2	Skruv MRT-TT	Steel	M6x12	34097
5	6	Bricka	Stainless Steel		34311
4	2	Aluplåt	ENAW 5754	T=2	100209
3	2	Robalon RM Svart	Robalon	t=25	100141
2	6	Montage skruv PK Typ M-ll	Stainless Steel, 4,40C	4,2x14	34094
1	1	T-rack Takbåge	Welded Aluminum-6061		FB81-452
			Material	Dimension	PART NUMBER

Denna handling får inte kopieras utan värt skriftligt medgivande och dess innehåll får inte yppas för tredje man och inte heller användas för något skriftligt obehörigt ändamål.

Konstr. ET	Ritad ET	Kop. ET	Kontr.	Stand.	Godk.	Ersätter	Skala	1:5	Ersatt av
Där ej annat anges, gäller SS-ISO 2768 - C och SMS 723 - B. Sveisbarhet för sveitsar enligt SS - ISO 9817 nivå C.									
<b>QPAX</b> T-rack Takbåge (bakre) till Sprinter/Crafter 07-									
Filnamn 92156							Datum 2010-06-07		Rev A
email: info@qpax.se							Art. nr 92156		
Tel +46 (0)851-211 70									